

MÖSCHA Reparatursatz für Schwenkverteiler

- Gebrauchsanleitung -

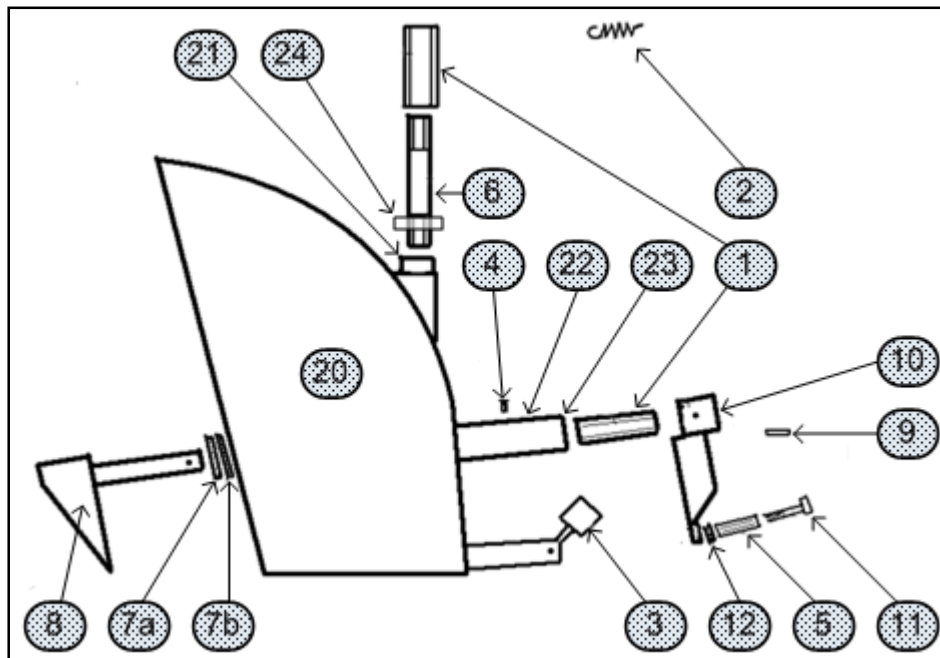
(Stand: 01.03.2009)

Für die selbstständige Reparatur von MÖSCHA-Schwenkverteilern wird ein Reparatursatz angeboten, der rechtsstehend abgebildet ist und aus folgenden Teilen besteht:

- | | |
|-----------------------------|------|
| 1 Zugfeder | [2] |
| 1 Messingbüchse | [1] |
| 2 Gummipuffer | [3] |
| 3 Kunststoffhülsen | [5] |
| 1 Kunststoffscheibe weiß | [7a] |
| 1 Kunststoffscheibe schwarz | [7b] |



Eine vollständige Darstellung aller Ersatzteile sowie deren Zusammensetzung geht aus untenstehender Explosionszeichnung hervor. Die Ersatzteile sind nummeriert und werden durch **[num]** referenziert.



Auf der nächsten Seite wird das notwendige Vorgehen für die Reparatur eines MÖSCHA-Schwenkverteilers Schritt für Schritt erklärt.

Arbeitsschritte für die Reparatur mit den Ersatzteilen des Reparatursatzes:

1. Schwenkkopf **[20]** von Verteiler abbauen
2. Schmiernippel **[4]** herausdrehen
3. Spannstift **[9]** austreiben
4. U-Blech **[8]** mit Durchschlag austreiben
5. Messingbüchse **[1]** von innen **[22]** austreiben
Hinweis. Wenn die Büchse zu fest sitzt, kann mit Hilfe einer Metallbügelsäge ein Schlitz angesägt werden. Dazu Sägeblatt an einer Seite lösen und durch die Messingbüchse schieben. Danach Sägeblatt wieder einspannen, Schlitz aussägen und anschließend Büchse austreiben.
6. Neue Messingbüchse **[1]** einsetzen; sie sollte sich zu mindestens 50% (ca. 40 mm) mit der Hand einsetzen lassen, bevor ein Hammer verwendet wird; ansonsten von außen konisch nachschleifen
7. Schmiernippel **[4]** montieren; dazu mit einem 5mm Stahlbohrer ein Loch durch die eingesetzte Messingbüchse bohren und ein Gewinde M6 nachschneiden
8. Beilagscheiben **[7a]** und **[7b]** bzw. zwei Beilagscheiben **[7a]** auf die Welle des U-Blechs **[8]** schieben und dieses einbauen
Hinweis 1: Der Abstand zur Innenwand muss zwischen 4,5mm und 6,0mm liegen.
Hinweis 2: Das U-Blech muss sich mit angebautem Hebel **[10]** leicht bewegen lassen.
Hinweis 3: Falls zwei Beilagscheiben **[7a]** eingebaut werden, kann es vorkommen, dass die Bohrung für den Spannstift **[9]** und den Hebel **[10]** nicht mehr passt. In diesem Fallan der Fläche **[23]** bis zu 1mm abschleifen.
9. Gummipuffer anbauen, so dass Gewinde im angezogenen Zustand 1mm übersteht.
10. Schwenkkopf wieder komplett anbauen:
Hinweis 1: Der Schwenkkopf soll sich symmetrisch um die Düse drehen.
Hinweis 2: Düse und Schwenkkopf dürfen sich nicht berühren. Ggf. Fläche **[21]** ausschleifen, damit Schwenkkopf zu Düse passt.
Hinweis 3: Die Düse sollte ca. 1 mm in den Schwenkkopf reichen. Dazu evtl. passende Scheiben beilegen.
11. Neue Zugfeder **[2]** einhängen und abschmieren.

Bei offenen Fragen oder Problemen wenden Sie sich am besten telefonisch an uns.

Möscha GbR
Helmut Mößmer u.a.
Schalkshofen 3
D-89294 Oberroth

Telefon: 08333/526
Telefax: 08333/935844
E-Mail: info@moescha.de
Homepage: www.moescha.de

